

HAVRE ATHLETIC CLUB RUGBY SAISON 2023-2024

7€ Grand public

2€ Tarif réduit



14h15 Équipe Espoirs

16h00 Équipe Seniors

MATCH

FÉDÉRALE1



HAC RUGBY

VS

GENÈVE



SAMEDI 9 MARS

STADE JULES DESCHASEAUX

MAGAZINE DE MATCH #09 — SAISON 2023/2024

leHavre



LE BISTROT
PARISIEN



TRANSPORTS
DUBOC

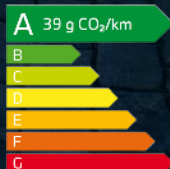
hacrugby.com





THE NEW 3

BMW VOUS OFFRE L'HYBRIDE RECHARGEABLE
SUR LA BMW SÉRIE 3 TOURING.*



*Exemple pour l'achat d'une BMW 320e Touring Hybride Rechargeable M Sport au prix de 54 000 € (intégrant un avantage client de 4 200 € sur le prix initial de 58.200 €) soit au prix de la BMW 318d Touring Diesel finition M Sport. Offre de BMW France, SA au capital de 2 805 000 € - RCS Versailles 722 000 965, domicilié au 5 rue des Hérons 78180 Montigny-le-Bretonneux, valable pour toute commande avant le 31 décembre 2022 d'une BMW 320e Touring Hybride Rechargeable M Sport neuve dans les concessions participantes et pour une livraison avant le 31 mars 2023. Modèle présenté : BMW 330e Touring finition M Sport au prix de 69 940 €, non éligible à l'avantage client.



GRUPE **BMS**
Le Havre • Evreux • Mantès



BMS Le Havre

BMS Evreux

BMS Mantès

Au quotidien, prenez les transports en commun. #SeDéplacerMoinsPolluer

Le mot d'Ilhan Person

Ailier du HAC rugby

BOULEVARD DES CHAMPIONS

Retrouvez
l'intégralité
de l'interview sur
boulevarddeschampions.com



L'interview

"Ma 1^{ère} fois"

Bonjour Ilhan, pouvez-vous vous présenter à nos lecteurs ?

Bonjour à toutes et à tous, je suis Ilhan Person. Ailier et occasionnellement Centre du hac rugby.

Avez-vous pratiqué plus jeune d'autres sports mis à part le rugby ?

Oui, j'ai fait de la boxe, du judo et du tennis. je me suis essayé au foot, mais avec 2 pieds gauches c'est compliqué...

Pourquoi le rugby et pas un autre sport ?

J'aime beaucoup les sports de combat pour les valeurs de respect et d'engagement. Le rugby a ce petit plus d'être joueur en équipe, avec des copains.

Pourquoi ce poste d'ailier ?

C'est là où je suis le plus à l'aise. C'est à ce poste où je me suis perfectionné depuis mon arrivée au HAC. De plus, c'était le poste le plus abordable pour jouer en équipe 1 quand je suis arrivé.

Pouvez-vous nous parler de votre parcours junior avant d'être passé professionnel ?

J'ai été formé au RCPH ou j'ai été champion Grand Ouest en U18 avec eux pour ensuite rejoindre le CEL de Rouen en belascain (jeunes âgés de moins de 21 ans) même si je n'y suis pas resté très longtemps.

Comment se sont déroulés vos débuts et votre adaptation au sein de votre club actuel ?

J'ai commencé au club, avec la réserve en fédérale 2. Mon envie de performer m'a forcé à m'entraîner pour atteindre l'équipe 1. Mon adaptation a été plutôt facile car je suis natif du Havre et je connaissais déjà quelques personnes.

Vous avez vécu la montée du HAC en Fédérale 1 la saison dernière. Quelles émotions avez-vous ressenties ce jour-là ?

J'ai ressentie une grosse douleur à l'épaule gauche ce jour-là (luxation). Mais cela ne m'a pas empêché de profiter de l'après-match. Une montée en Fédérale 1, c'est quand même quelque chose dans une carrière. De plus, c'était l'aboutissement d'une belle saison.

Quels sont vos objectifs au niveau individuel et collectif cette saison ?

Pour le côté individuel, c'est de continuer à prendre du plaisir et de faire un maximum de matchs en équipe une. Pour le côté collectif, c'est de participer aux play-off en terminant le championnat dans les 6 premiers.

Que pensez-vous de la saison actuelle du HAC en Fédérale 1 ?

Je suis vraiment satisfait de notre saison, nous sommes en bonne voie pour nous maintenir et j'espère jouer les play-offs. Je pense que c'est une belle performance pour une première année en fédérale 1.



L'histoire

du Servette Rugby Club



SERVETTE RUGBY
CLUB

Stade de Genève
Classement Saison 2022/2023 : 2nd de la poule 1

Le Servette Rugby Club de Genève est officiellement créé en 2014, mais les premières pratiques du rugby au Servette datent de 1890. Le 20 mars 1890 est fondé le Football Club de la Servette : Emile Fiala, étudiant à l'école professionnelle de Genève reçoit un ballon de rugby venant d'Angleterre de son père. Un groupe d'une douzaine de jeunes hommes du quartier de la Servette se met à jouer au rugby sur le terrain du Pré Wendt. Le Servette Rugby Club est alors officiellement le premier club de rugby à voir le jour en Suisse, sous la présidence d'Emile Bailly. On y pratique le football-rugby. Les servettiens jouent à l'époque sous les couleurs rouges et vertes, puis avec des chemises blanches à cols rouges, avant de jouer sous la couleur grenat.

En 1898, un homme de renom, impliqué dans le rugby genevois fait son apparition au sein du club du Servette : François-J. Dégerine. Le club organise alors un entraînement regroupant une vingtaine de joueurs. Les joueurs s'investissent également dans l'organisation exécutive du club. Une nouvelle dynamique voit alors le jour : le club du Servette souhaite se confronter aux équipes françaises. Au printemps de l'année 1899, le Servette affronte le Stade grenoblois à Grenoble, et s'incline 9 à 31.

En 1900, François Dégerine propose la création d'un tournoi appelé « Challenge franco-suisse », regroupant des équipes de Suisse romande, des régions de Lyon, Grenoble, Dijon, Chalon, Chambéry ou encore Annecy. Le Servette affronte alors une nouvelle fois le Football club de Lyon, ainsi que l'équipe d'Annecy.

Depuis sa création en 2014, le club du Servette Rugby joue dans le championnat de France de rugby. Le club de rugby a débuté en 4^e série lors de la saison 2014-2015 et évoluera pour la saison 2020-2021 en Fédérale 2, 4^e niveau français. Depuis sa création, le Servette Rugby Club a été promu 8 fois sur 9 saisons



CALENDRIER FÉDÉRALE 1 2023-2024



JOURNÉE 2 - 17/09
35 VS DRANCY **21**

JOURNÉE 3 - 24/09
33 VS CHARTRES **25**

JOURNÉE 4 - 8/10
22 VS VILLEFRANCHE **08**

JOURNÉE 5 - 15/10
34 VS COURBEVOIE **15**

JOURNÉE 6 - 21/10
20 VS ORLÉANS **17**

JOURNÉE 7 - 5/11
28 VS NUITON **22**

JOURNÉE 8 - 12/11
48 VS GENEVE **03**

JOURNÉE 9 - 19/11
46 VS SARCELLES **25**

JOURNÉE 10 - FÉDÉRALE 1
21 VS PUC **37**

JOURNÉE 13 - 13/01
29 VS DRANCY **13**

JOURNÉE 15 - 27/01
19 VS VILLEFRANCHE **17**

JOURNÉE 16 - 11/02
20 VS COURBEVOIE **10**

JOURNÉE 17 - 18/02
14 VS ORLÉANS **38**

JOURNÉE 18 - 03/03
12 VS NUITON **11**

JOURNÉE 19 - FÉDÉRALE 1
9 MARS
 VS GENEVE

JOURNÉE 20 - FÉDÉRALE 1
24 MARS
 VS SARCELLES

JOURNÉE 21 - FÉDÉRALE 1
31 MARS
 VS PUC

JOURNÉE 22 - FÉDÉRALE 1
7 AVRIL
 VS BEAUNVAIS

JOURNÉE 23 - FÉDÉRALE 1
14 AVRIL
 VS BEAUNVAIS



RÉSERVEZ VOS PLACES
DÈS À PRÉSENT EN FLASHANT

Do you speak rugby?



VOCABULAIRE DU RUGBY:

- ◆ **Ballon mort:** lorsque le ballon n'est plus en jeu (quand l'arbitre siffle une mêlée, une touche, un coup de pied de renvoi ou après une transformation).
- ◆ **Blindside:** c'est le côté fermé du terrain.
- ◆ **Cape:** chaque fois qu'un joueur joue un match pour sa sélection, il reçoit « une cape ».
- ◆ **Drop goal:** un coup de pied aux poteaux effectué à tout moment par une équipe – s'il est réussi, il vaut trois points mais le ballon doit toucher le sol avant d'être botté.
- ◆ **Chandelle:** un coup de pied qui est haut dans les airs.
- ◆ **Coup de pied rasant:** un coup de pied qui fait rebondir le ballon et le fait rouler de façon erratique sur le terrain.
- ◆ **En avant:** quand un joueur laisse tomber le ballon devant lui, ou qu'il effectue une passe à un partenaire situé devant lui ; le ballon est alors attribué à l'autre équipe lors d'une mêlée ordonnée.
- ◆ **Marque:** un endroit sur le terrain désigné par l'arbitre comme étant l'endroit où une mêlée doit se dérouler.
- ◆ **Hors-jeu:** un joueur est hors-jeu quand il se situe devant un coéquipier qui tient le ballon ou qui a joué le ballon en dernier ; s'il essaie de prendre part au jeu, il commet une pénalité.
- ◆ **Pénalité:** toute infraction aux règles du jeu qui donne un coup de pied à l'autre équipe.
- ◆ **Essai de pénalité:** l'attribution d'un essai en raison d'un antijeu flagrant par une partie adverse qui empêche un essai évident d'être marqué.
- ◆ **Coup de pied de pénalité:** un coup de pied au sol, le ballon étant positionné dans une encoche faite dans le gazon, ou sur un petit tas de sable ou encore à l'aide d'un tee.
- ◆ **Renvoi:** le coup de pied de renvoi redémarre le jeu après la mi-temps ou après que des points aient été marqués.
- ◆ **Juge de touche:** un officiel placé de chaque côté du terrain pour marquer l'endroit où les ballons sont sortis du terrain et pour juger les coups de pied au but.
- ◆ **Ruck:** un ou plusieurs joueurs de chaque équipe, qui sont debout et en contact, se rapprochent du ballon au sol. Une fois le cercle formé, les joueurs ne peuvent pas utiliser leurs mains pour attraper le ballon, seulement leurs pieds. Le ruck se termine lorsque la balle sort de la mêlée ou lorsqu'une mêlée est ordonnée par l'arbitre.
- ◆ **Maul:** un ou plusieurs joueurs de chaque équipe debout et en contact physique autour d'un joueur qui porte le ballon. Un maul se termine lorsque le ballon est au sol, lorsqu'un ruck, le ballon ou un joueur qui le porte sort du maul ou lorsqu'une mêlée est ordonnée par l'arbitre.
- ◆ **Mêlée:** une séquence de jeu formée par les huit avants de chaque équipe. Le ballon est introduit au milieu du groupe et chaque équipe pousse contre les huit hommes rassemblés de l'autre équipe pour se disputer la possession du ballon. Les mêlées reprennent le jeu lors de certaines infractions mineures. La mêlée prend fin lorsqu'une équipe prend possession du ballon et se déplace sur le terrain.
- ◆ **Touche:** Les deux équipes s'alignent l'une en face de l'autre, mais une équipe lance ensuite la balle au milieu des deux rangées. Les touches reprennent le jeu après que le ballon, ou un joueur qui a le ballon dans les mains, est sorti du terrain.



LE CLUB 300 HACRUGBY

FÉDÉRER

300 Ambassadeurs autour du patrimoine et des valeurs du HAC RUGBY

COLLECTER

Des fonds sous forme de dons auprès de ces ambassadeurs

CAPITALISER

Sur un réseau de Femmes et d'Hommes de valeur

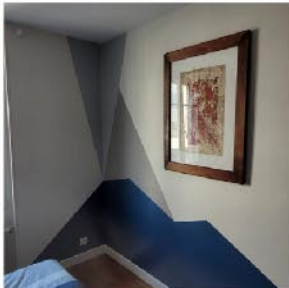
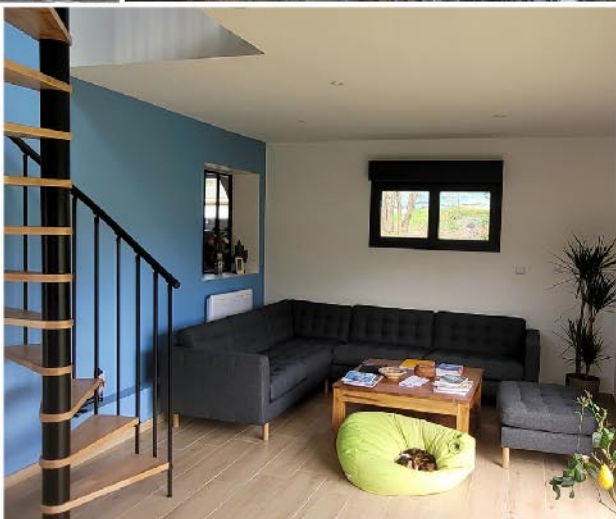
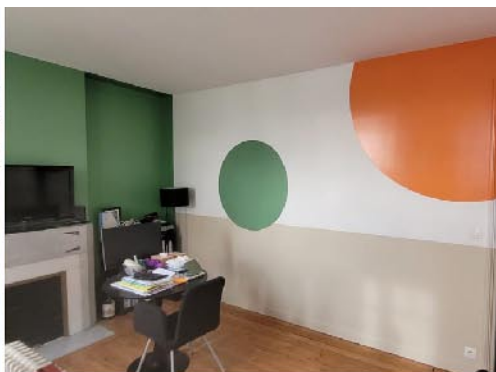
ÊTRE MEMBRE DU CLUB 300

- ❖ *C'est faire partie des 300 premiers fondateurs reconnus (carte de membre et votre nom est inscrit sur un support dédié au club 300 à LANGSTAFF)*
- ❖ *C'est souscrire par une participation financière mensuelle, trimestrielle, semestrielle ou annuelle, 25 euros/mois (ou 300€/an) qui peuvent donner droit à une réduction d'impôts*
- ❖ *C'est être informé des projets et de l'utilisation des fonds collectés.*

INTERESSÉ(E)S ? CONTACTEZ NOUS

**Catherine
DEBRIS**

06 33 85 72 43
club300@hacrugby.com



DECO
Siefridt
PEINTURE
DEPUIS 1920

PEINTURE, REVÊTEMENTS,
RAVALEMENTS, PARQUETS

94 RUE ALFRED SISLEY
76620 LE HAVRE
02.35.42.38.22

Seniors

Poule 1 – Journée 18

Paris Universite Club		3 - 48		C'chartres Rugby
3/3/2024				
A Amicale S Sarcelles		15 - 18		CS Villefranche Sur Saone
Servette Rugby Club De Gen...		34 - 10		Rugby Club De Courbevoie
CS Nuiton		12 - 11		Havre AC
Beauvais XV RC		25 - 30		Union Drancy Saint Denis Rug...
RC Orleans		25 - 0		CS Beanois















Espoirs

Poule 1 – Journée 18

Paris Universite Club		18 - 12		C'chartres Rugby
3/3/2024				
A Amicale S Sarcelles		0 - 21		CS Villefranche Sur Saone
Servette Rugby Club De Gen...		53 - 14		Rugby Club De Courbevoie
CS Nuiton		19 - 10		Havre AC
Beauvais XV RC		17 - 22		Union Drancy Saint Denis Rug...
RC Orleans		25 - 0		CS Beanois

		Pts	G	N	P	
1		RC Orleans	79	16	1	1
2		C'chartres Rugby	70	13	1	5
3		Servette Rugby Club de Geneve	67	13	0	4
4		CS Nuiton	59	11	1	5
5		Union Drancy Saint Denis Rugby	51	9	0	9
6		CS Villefranche Sur Saone	46	9	1	8
7		Havre AC	45	8	1	8
7		A Amicale S Sarcelles	45	8	2	7
9		Rugby Club de Courbevoie	38	7	0	11
10		Beauvais XV RC	36	6	1	10
11		Paris Universite Club	22	4	0	14
12		CS Beanois	-42	0	0	22

		Pts	G	N	P		
1		RC Orleans	78	18	16	1	1
2		CS Villefranche Sur Saone	64	18	13	0	5
3		Servette Rugby Club de Geneve	62	17	14	0	3
4		CS Nuiton	53	17	12	0	5
5		Union Drancy Saint Denis Rugby	52	18	11	0	7
6		Paris Universite Club	48	18	11	0	7
7		Havre AC	40	17	8	1	8
8		C'chartres Rugby	39	19	6	2	11
9		Beauvais XV RC	31	17	6	1	10
10		Rugby Club de Courbevoie	23	18	4	1	13
11		A Amicale S Sarcelles	20	17	3	2	12
12		CS Beanois	-44	22	0	0	22

Le mot de GILLES SAOUT

Chargé des infrastructures

Retrouvez
l'intégralité
de l'interview sur:

**BOULEYARD DES
CHAMPIONS**



Bonjour Gilles, quel rôle avez-vous au sein du HAC Rugby ?

Bonjour à tous et à toutes, je suis chargé de la maintenance des infrastructures, j'interviens à Langstaff et Deschaseaux pour de la petite et grande maintenance, je fais également l'interface pour les entreprises intervenantes sur ces différents sites. Je suis en charge de la commission des terrains avec Alain Renaut.

Aux côtés de qui travaillez-vous au quotidien ?

Alain Renaut, responsable maintenance infra-structure et Gabriel Dubernet chargé de la commission des terrains. Notre rituel du dimanche matin, c'est de faire le tour du stade pour s'assurer qu'il n'y a aucun problème.

Pourquoi avoir choisi d'occuper ce poste ?

C'est une fonction que j'ai occupé pendant 20 ans au Stade de la Hétraie. Mon fils jouant au Hac Rugby, au bout de quelques années naturellement, au contact des parents et des dirigeants, on m'a proposé de rejoindre l'équipe associative.

Quelles sont les difficultés auxquelles vous avez dû être confronté depuis votre prise de poste ?

Langstaff, n'étant pas un terrain municipal, mener à bien toutes les interventions de maintenance n'est pas toujours chose facile pour que le site reste fonctionnel. Par exemple les mauvaises conditions météorologiques de l'hiver détériorent régulièrement le stade ; à nous d'être vigilants et d'appréhender les réparations.

Quelles sont les satisfactions que vous pouvez ressentir en tant que bénévole ?

La plus grande des satisfactions est de se retrouver entre bénévoles et d'agir pour faire avancer les choses en équipe.

Le stade Langstaff a 123 ans. Selon vous, quelle serait la recette pour que ce lieu d'entraînement reste convivial ?

Que chacun prenne conscience que le terrain est occupé par plus de 400 licenciés et qu'un simple geste comme jeter un papier dans une poubelle, respecter les parties communes facilite la vie de tous les usagers et des bénévoles du club.

Que pensez-vous de la saison actuelle du club en Fédérale 1 ?

C'est une belle saison pour un club promu en fédérale 1, je retrouve les belles valeurs du rugby dans le jeu, peut-être irons-nous aux play-off... Que les gars continuent sur cette lancée et continuent à prendre du plaisir.

Quels sont vos plus beaux souvenirs jusqu'à présent avec le Hac ?

Nous avons été invités avec Alain Renaut pour le challenge de l'accueil et de la convivialité avec d'autres clubs français. Nous représentons les couleurs du HAC et nous avons pu assister au match France - Australie juste avant la Coupe du Monde au Stade de France. Ce fut un accueil et un moment très agréables. Et enfin, le tournoi de Barcelone avec les doyens, à Lloret del Mar, ce fut grand moment de convivialité et d'échanges.





LH
SPORT
CLUB

LH SPORTCLUB

**VOUS INVITE À VENIR FAIRE UNE
SÉANCE DÈS AUJOURD'HUI !**

Préparez-vous à transpirer!

Vous voulez en savoir plus sur nous ?



Ouvert 7 j/7 de 6h à 23h
69 Bis rue du Général Sarrail
76600, Le Havre

Appelez nous au : 02 35 42 08 42

Vivez la rencontre **en direct**
sur la page Youtube du

**BOULEVARD DES
CHAMPIONS**



Liens également
disponibles sur



commentée par
Frédéric MARQUILLANES
et **Nicolas PIPY**

LA BOUTIQUE



Retrouvez vos articles préférés de la boutique
au Stade Langstaff pendant les entraînements
et au Stade Deschaseaux lors des matchs.



JEU CONCOURS

HAC - GENÈVE

TENTEZ DE REMPORTEZ UN POLO,
UN BONNET OU DES PLACES DE MATCH !

CONTRE QUELLE ÉQUIPE
LE HAC A-T-IL FAIT MATCH NUL À DOMICILE?

(Flashez ce QRcode pour répondre
sur le site du club)



**PUBLI
MAGE**

| supports de communication |

**PUBLI
PLAC**

Heureux d'être partenaire du HAC RUGBY

panneau | enseigne | adhésif | véhicule |
bâche | PLV | papeterie | gravure

7-9, rue Gustave Nicolle 76600 Le Havre
02 35 26 22 52 / publimage-publiplac.com





Comment devenir partenaire du HAC Rugby ?

*Vous souhaitez rejoindre
une équipe dynamique,
un club **ENTREPRISES**
constitué de plus de
150 partenaires ?*

Contactez-nous!

sarahlaasri@newrevents.com

06 12 90 12 42

Vincent D'HAULTFOEUILLE

Gérant de LA CAVE SAINT VINCENT



Q u'est-ce qui vous a donné envie d'être partenaire du HAC Rugby?

L'ami Frédéric Siefridt pour la saison 2018-2019. Nous étions qu'un petit pool d'entreprises partenaires à l'époque en Fédérale 3.

Selon vous, qu'apporte le partenariat sportif pour une entreprise ?

Soutien au « local ». Les clubs sportifs, peu importe la discipline, sont un des maillons du vivre ensemble dans une cité. Il faut donc les soutenir. Ils sont aussi les ambassadeurs de notre ville lors des compétitions. On bénéficie d'un peu de visibilité en retour et de bons moments à partager en tribune.

Quels sont pour vous vos meilleurs souvenirs de rugby ?

Le match de la montée de Fed 3 à Fed 2 au stade. Sur la dernière action du dernier match. Le centre de nos visiteurs remonte la ligne de touche. Il reste notre 15 en dernier défenseur. S'il y a essai, c'est fini pour la Fed2. Le centre a pris cher en allant voler en touche... Superbe geste technique du 15! Ouf! direction la Fed2!! Il paraît que l'aventure continue encore !!

Quelles valeurs communes au rugby défendez-vous ?

Simplicité, partage, bonne humeur..

Pour terminer, pouvez-vous nous dire quels sont les services que votre entreprise propose ?

Caviste plutôt généraliste, je propose environ 1000 références en boutique. Vins et champagnes (env 500 refs), alcools (150 whiskies, 100 rhums, calvados, cognac, armagnac ...) bières et cidres et large sélection de solutions sans alcool (Vin, spiritueux ...) C'est tendance !

Location de tireuse à bière pour les événements. Nous assurons aussi vos cadeaux de fin d'année.

Notre philosophie :
Pour tous les palais, tous les budgets !

La Cave Saint-Vincent
74 r. Président Wilson, 76600 LE HAVRE
TEL : 02.35.21.82.89.
www.caviste-lehavre.fr

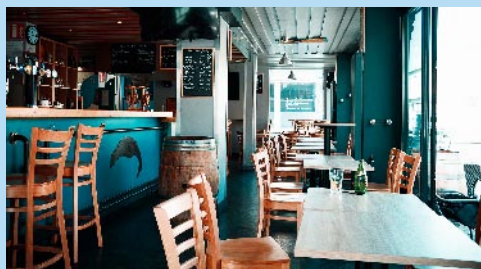




L'EAU TARIE

RestauBar

*Situé en plein cœur des rues piétonnes
du centre-ville du Havre, L'EAU TARIE anime
la vie havraise depuis plus de dix ans.*



86 rue Victor Hugo, Le Havre
02 35 41 39 83