

HAVRE ATHLETIC CLUB RUGBY SAISON 2023-2024

7€ Grand public

2€ Tarif réduit



13h30 Équipe Espoirs

15h15 Équipe Seniors

MATCH

FÉDÉRALE1



HAC RUGBY
VS
CS NUITON



DIMANCHE 5 NOVEMBRE

STADE JULES DESCHASEUX

MAGAZINE DE MATCH #03 — SAISON 2023/2024

leHavre



LE BISTROT
PARISIEN



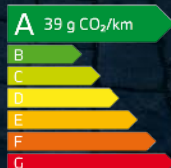
hacrugby.com





THE NEW 3

BMW VOUS OFFRE L'HYBRIDE RECHARGEABLE
SUR LA BMW SÉRIE 3 TOURING.*



*Exemple pour l'achat d'une BMW 320e Touring Hybride Rechargeable M Sport au prix de 54 000 € (intégrant un avantage client de 4 200 € sur le prix initial de 58.200 €) soit au prix de la BMW 318d Touring Diesel finition M Sport. Offre de BMW France, SA au capital de 2 805 000 € - RCS Versailles 722 000 965, domicilié au 5 rue des Hérons 78180 Montigny-le-Bretonneux, valable pour toute commande avant le 31 décembre 2022 d'une BMW 320e Touring Hybride Rechargeable M Sport neuve dans les concessions participantes et pour une livraison avant le 31 mars 2023. Modèle présenté : BMW 330e Touring finition M Sport au prix de 69 940 €, non éligible à l'avantage client.



GRUPE **BMS**
Le Havre • Evreux • Mantès



BMS Le Havre

BMS Evreux

BMS Mantès

Au quotidien, prenez les transports en commun. #SeDéplacerMoinsPolluer

Le mot de Romain LABOUDIGUE

Joueur du HAC rugby

BOULEVARD DES CHAMPIONS

Retrouvez les vidéos de Romain LABOUDIGUE sur boulevarddeschampions.com L'interview "Ma 1^{ère} fois"

Quels ont été tes premiers contacts avec le rugby étant jeune ?

Mon père a joué au rugby à bon niveau, et j'ai pu commencer à jouer avec lui tout petit avec mes frères. Après le foot et le tennis, j'ai commencé le rugby à 13 ans.

Pourquoi le rugby a pris l'ascendant sur les autres sports ?

Le rugby est un sport collectif dans lequel les relations humaines sont très fortes. J'ai gardé mes amis avec lesquels j'ai pu jouer dès le début. Faire du sport en s'amusant avec des amis, c'est ce qui a fait que le rugby a pris l'ascendant sur les autres sports.

Tu as ensuite intégré le pôle espoir, quels sont tes meilleurs souvenirs de cette époque ?

Je ne peux pas dire un souvenir précis, ces trois ans ont été incroyables. Quand l'on se retrouve avec les joueurs de ma "génération 96", on pourrait discuter de nos anecdotes des heures et des heures.

Qu'as-tu appris pendant cette période ?

À respecter un cadre. Trois ans d'internat au lycée, avec entraînement de rugby tous les jours pour être compétitif, et la gestion des cours, cela forge le caractère. J'ai aussi appris à découvrir le haut niveau du rugby également, avec les différentes sélections et inter-pôles organisés.

Pourquoi avoir choisi le club de Clermont-Ferrand pour commencer ta carrière ?

C'est le seul club formateur qui me laissait mon libre choix

dans la poursuite de mes études, en intégrant le centre de formation. J'ai donc pu tenter l'expérience de suivre le cursus du centre de formation de l'ASM et l'équipe espoirs, et une école d'ingénieur à côté.

Tu pars deux ans plus tard pour jouer à Rennes, quelles en sont les raisons ?

Après une première année bien réussie, sportivement et scolairement. La seconde année fut plus compliquée. Les notes suivaient moins et le temps de jeu en espoirs diminuait. Le double cursus Sport de très haut Niveau et études d'ingénieur devenait trop dur à gérer entre les exigences sportives et scolaires. Le club de Rennes m'a offert la possibilité de jouer en Fédérale 2 à l'époque et de continuer une école d'ingé à l'INSA Rennes.

Quels sont tes meilleurs souvenirs de cette période Rennaise ?

Le premier match du club et pour moi-même en Fédérale 1 à Dax. 1 point de bonus défensif à la clé :) Jouer avec ce club de Rennes face à une équipe comme Dax est un très bon souvenir.

Pourquoi as-tu choisi la destination du Havre en 2020 ?

Dans un premier temps, le projet du club était très attractif, avec une progression et des objectifs maîtrisés par le club. Via le réseau des partenaires, j'ai pu également être embauché chez ACTEMIUM comme jeune ingénieur, ce qui me permet de continuer à m'épanouir au rugby et désormais au travail.



L'histoire

du CSN



Stade : Jean Morin
Classement Saison 2022/2023 : 3^e

En 1926, une bande de copains mordus de sport avaient l'habitude le soir, après le travail, de s'amuser au rugby sur la pelouse du jardin des buttes à Nuits-Saint-Georges. Encouragés par E. Haegelen et P. Poulleau, joueurs du Stade Dijonnais, ainsi que par R. Pimont qui lui jouait à Beaune, ces jeunes sportifs décidèrent de former une équipe qu'ils appelèrent « Club Sportif Nuiton ». Un premier match d'essai eu lieu au printemps 1927 à la Colombière à Dijon contre le Cercle Laïque Dijonnais. Cet essai fut concluant et le club fut affilié officiellement à la FFR le 30 août 1927. Les couleurs (noir et blanc) furent choisies par rapport aux maoris qui effectuaient une tournée en France à cette époque. Le terrain se trouvait alors route de la serrée et les joueurs se changeaient et se lavaient à la ferme Boyeaux qui prêtait son pré. Le siège du club était alors le café « Manel ».

Au terme de la saison 2019-2020, le CSN termine à la première place nationale et gagne le droit d'être promu en Fédérale 1 pour la 1^{ère} fois de son histoire.

Joueurs formés: Arthur Retière (Stade Toulousain), Edgar Retière (Stade Toulousain), Gervais Cordin (RCToulon), Thomas Lithaud (LOU Rugby), Loris Prin (Grenoble).

Au cours de toutes ces années, le CSV n'a cessé d'être un club formateur, récompensé par différents titres ou accessits au niveau juniors, cadets, minimes ou école de rugby.



Source : Site officiel CSN

CALENDRIER FÉDÉRALE 1 2023-2024



JOURNÉE 2 - 17/09
35 VS DRANCY **21**

JOURNÉE 3 - 24/09
33 VS CHARTRES **25**

JOURNÉE 4 - 8/10
22 VS VILLEFRANCHE **08**

JOURNÉE 5 - 15/10
34 VS COURBEVOIE **15**

JOURNÉE 6 - 21/10
20 VS ORLÉANS **17**

JOURNÉE 7 - FÉDÉRALE 1
5 NOVEMBRE VS NUITON

JOURNÉE 8 - FÉDÉRALE 1
12 NOVEMBRE VS GENÈVE

JOURNÉE 9 - FÉDÉRALE 1
19 NOVEMBRE VS SARCELLES

JOURNÉE 10 - FÉDÉRALE 1
3 DÉCEMBRE VS PUC

JOURNÉE 11 - FÉDÉRALE 1
10 DÉCEMBRE VS BEAUVAIS

JOURNÉE 13 - FÉDÉRALE 1
14 JANVIER VS DRANCY

JOURNÉE 14 - FÉDÉRALE 1
21 JANVIER VS CHARTRES

JOURNÉE 15 - FÉDÉRALE 1
28 JANVIER VS VILLEFRANCHE

JOURNÉE 16 - FÉDÉRALE 1
11 FÉVRIER VS COURBEVOIE

JOURNÉE 17 - FÉDÉRALE 1
18 FÉVRIER VS ORLÉANS

JOURNÉE 18 - FÉDÉRALE 1
3 MARS VS NUITON

JOURNÉE 19 - FÉDÉRALE 1
10 MARS VS GENÈVE

JOURNÉE 20 - FÉDÉRALE 1
24 MARS VS SARCELLES

JOURNÉE 21 - FÉDÉRALE 1
31 MARS VS PUC

JOURNÉE 22 - FÉDÉRALE 1
14 AVRIL VS BEAUVAIS

RÉSERVEZ VOS PLACES
DÈS À PRÉSENT EN FLASHANT



Obscures pour les néophytes, les règles du rugby peuvent paraître ardues de prime abord, voici un éclairage sur l'une des principales phases de jeu.

La Mêlée

La mêlée, aussi appelée mêlée fermée ou ordonnée, est une phase de jeu cruciale qui se forme à l'endroit où il y a eu faute ou arrêt de jeu. La mêlée fermée engage 8 joueurs de chaque équipe qu'on appelle les avants. Lorsqu'il y a un en-avant, c'est-à-dire quand l'équipe qui attaque fait tomber le ballon au sol vers l'avant ou quand une passe est réalisée vers l'avant, il y a une mêlée fermée.

Pour former une mêlée, les deux packs se mettent en place, alignés face à face et vont essayer de conquérir le ballon. L'arbitre donne le signal avec 3 commandements distincts (Flexion, Lier, Jeu) et les joueurs des deux packs se lient en s'accrochant par les bras et les mains à leur coéquipier ou leur adversaire. Le demi de mêlée introduit le ballon en mêlée, le dépose au centre, mais toujours par la gauche.

Si les joueurs poussent avant que le ballon ne soit introduit, l'arbitre peut siffler une pénalité ou un coup franc. Pour éviter de faire écrouler la mêlée, les joueurs doivent avoir les épaules au même niveau que le bassin. La mêlée prend fin quand le ballon est sorti.





LE CLUB 300 HACRUGBY

FÉDÉRER

300 Ambassadeurs autour du patrimoine et des valeurs du HAC RUGBY

COLLECTER

Des fonds sous forme de dons auprès de ces ambassadeurs

CAPITALISER

Sur un réseau de Femmes et d'Hommes de valeur

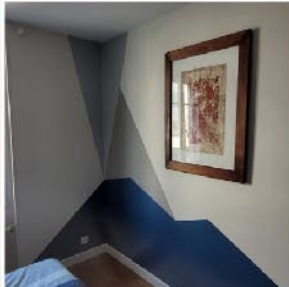
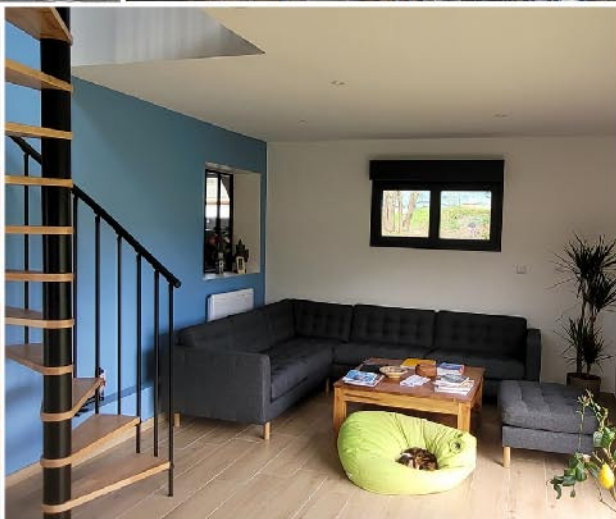
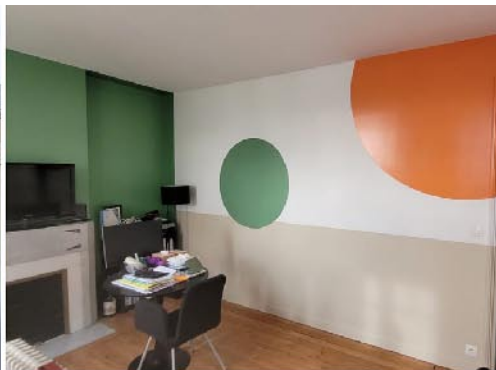
ÊTRE MEMBRE DU CLUB 300

- ❖ *C'est faire partie des 300 premiers fondateurs reconnus (carte de membre et votre nom est inscrit sur un support dédié au club 300 à LANGSTAFF)*
- ❖ *C'est souscrire par une participation financière mensuelle, trimestrielle, semestrielle ou annuelle, 25 euros/mois (ou 300€/an) qui peuvent donner droit à une réduction d'impôts*
- ❖ *C'est être informé des projets et de l'utilisation des fonds collectés.*

INTERESSÉ(E)S ? CONTACTEZ NOUS

**Catherine
DEBRIS**

06 33 85 72 43
club300@hacrugby.com




DECO
Siefridt
PEINTURE
DEPUIS 1920

PEINTURE, REVÊTEMENTS,
RAVALEMENTS, PARQUETS

94 RUE ALFRED SISLEY
76620 LE HAVRE
02.35.42.38.22

Seniors













Poule 1 – Journée 6













Orléans  (2) 20	17 (1)  Le Havre AC
Sarcelles  (1) 08	37 (4)  Chartres
Genève  (3) 25	06 (0)  Villefranche sur Saône
Nuits Saint Georges  (5) 36	20 (2)  Courbevoie
Paris Université club  (3) 25	22 (2)  Drancy
Beauvais  (0) 25	00 (0)  Beaune

Espoirs

Poule 1 – Journée 6

Orléans  (4) 35	05 (1)  Le Havre AC
Sarcelles  (2) 16	26 (2)  Chartres
Genève  (3) 19	15 (2)  Villefranche sur Saône
Nuits Saint Georges  (1) 08	03 (0)  Courbevoie
Paris Université club  (2) 23	13 (1)  Drancy
Beauvais  (0) 25	00 (0)  Beaune

			Pts	J	G	N	P	+	-
1	 Genève	30	6	6	0	0	195	68	
2	 Orléans	29	6	6	0	0	179	55	
3	 Nuits Saint Georges	24	6	4	1	1	158	100	
4	 Chartres	22	6	4	0	2	191	115	
5	 Sarcelles	20	6	4	0	2	116	111	
6	 Le Havre AC	17	6	3	0	3	139	116	
7	 Drancy	13	6	2	0	4	138	139	
8	 Beauvais	12	6	2	0	4	95	130	
9	 Paris Université club	11	6	2	0	4	91	166	
10	 Courbevoie	10	6	2	0	4	111	180	
11	 Villefranche sur Saône	5	6	0	1	5	73	156	
12	 Beaune	-12	6	0	0	6	0	150	

1	 Orléans	27	6	6	0	0	203	53
2	 Genève	27	6	6	0	0	193	89
3	 Le Havre AC	21	6	5	0	1	140	128
4	 Nuits Saint Georges	17	6	4	0	2	125	150
5	 Paris Université club	14	6	3	0	3	142	121
6	 Chartres	14	6	3	0	3	143	130
7	 Villefranche sur Saône	13	6	2	0	4	149	123
8	 Drancy	10	6	2	0	4	116	116
9	 Sarcelles	10	6	2	0	4	99	147
10	 Beauvais	9	6	2	0	4	121	160
11	 Courbevoie	6	6	1	0	5	99	163
12	 Beaune	-12	6	0	0	6	0	150

Bonjour Julien, peux-tu te présenter à nos lecteurs ?

Bonjour, je m'appelle Julien, j'ai 42 ans, je suis célibataire et heureux, pas d'enfant. Je suis éducateur au HAC Rugby depuis 2017 et responsable de l'EDR (école de rugby) depuis cette année. Dans ma vie professionnelle, je travaille dans une grande boîte d'aéronautique havraise.

Pourquoi as-tu choisi le rugby comme activité sportive étant jeune ?

La camaraderie, les amis. J'avais le choix avec pleins d'autres sports et le rugby était celui qui m'attirait le plus. J'avais un problème avec le foot, l'attitude dans ce sport ne me plaît pas, le théâtre ne me plaît pas, j'ai préféré un sport vrai, moins de simulations, plus d'enjeux et de camaraderie.

Quels ont été les moments forts durant ta carrière au HAC ou dans ta carrière sportive en général ?

Je dirai toutes les montées que l'on a pu avoir, tous les matchs remportés mais aussi les amis. Un des grands succès pour moi, c'est qu'aujourd'hui, j'ai énormément d'anciens potes qui me ramènent leurs enfants à l'école de rugby et ça c'est incroyable.

Peux-tu m'en dire un peu plus à propos de ta carrière de bénévole ?

Un jour, un joueur m'a gentiment expliqué par un coup de tête dans le nez que je n'étais peut-être pas le meilleur joueur et que le club aurait besoin de moi ailleurs. Je suis donc devenu secrétaire général à partir de là et ce jusqu'en 2017 quand le club s'est professionnalisé. La fatigue s'est ressentie, je me suis dit qu'il fallait que j'arrête et j'ai commencé à devenir éducateur pour l'école de rugby pour les petits. J'adore les enfants et ça se passe très bien avec eux. De plus, je suis aidé par pleins d'éducateurs.

Est-ce que le rugby participe à la construction de l'enfant, selon toi ?

Ma motivation première, c'est de transmettre les valeurs afin qu'ils deviennent forcément de meilleures personnes derrière. Il y a des enfants qui arrivent en début de saison qui n'ont jamais fait de rugby dans leur vie et à la fin de la saison, les parents viennent me voir pour me dire qu'il est totalement transformé.





**SPORT
CLUB**

LH SPORTCLUB

**VOUS INVITE À VENIR FAIRE UNE
SÉANCE DÈS AUJOURD'HUI !**

Préparez-vous à transpirer!

Vous voulez en savoir plus sur nous ?



Ouvert 7 j/7 de 6h à 23h
69 Bis rue du Général Sarrail
76600, Le Havre

Appelez nous au : 02 35 42 08 42



Pour tout remplacement de pare-brise

Franchise offerte +



Nous remplaçons votre pare-brise :



En agence



À domicile ou sur votre lieu de travail

* Voir conditions sur glass-express.fr. Offre non cumulable avec d'autres promotions en cours.



Offre HAC Rugby

Scannez ce QR code ou prenez rendez-vous au

Contactez Aurélien 06 43 47 14 83



PROTECTHOMS Distributeur d'Excellence



Vivez la rencontre **en direct**
sur la page Youtube du

Liens également
disponibles sur



**BOULEVARD DES
CHAMPIONS**



commentée par
Frédéric MARQUILLANES
et **Nicolas PIPY**



LA BOUTIQUE



Retrouvez vos articles préférés de la boutique
au Stade Langstaff pendant les entraînements
et au Stade Deschaseaux lors des matchs.

JEU CONCOURS

HAC - CS NUITON

TENTEZ DE REMPORTEZ UN POLO,
UN T-SHIRT OU DES PLACES DE MATCH !

COMBIEN DE POINTS LE HAC A-T-IL INSCRIT
DEPUIS LE DÉBUT DE LA SAISON 2023-2024 ?

(Flashez ce QRcode pour répondre
sur le site du club)



STUDIO

**COM
DES
IMAGES**

Communication à 360°

Web Video Photo Design Print

260 rue du bois au coq - 76620 Le Havre

02 77 00 60 03 - 06 60 80 96 47

comdesimages.fr





Comment devenir partenaire du HAC Rugby ?

*Vous souhaitez rejoindre
une équipe dynamique,
un club **ENTREPRISES**
constitué de plus de
150 partenaires ?*

Contactez-nous!

sarahlaasri@newrevents.com

06 12 90 12 42

Depuis combien de temps Coffreo est partenaire du HAC Rugby ?

Nous sommes partenaires depuis 2019.

Selon vous, qu'apporte le partenariat sportif avec une entreprise ?

Lorsque l'on met en place un partenariat sportif, dans une structure comme la nôtre, c'est bien sûr d'aider financièrement l'association, c'est aussi et surtout de créer une vraie relation de proximité avec les autres partenaires, les bénévoles, les licenciés et le staff pour partager mutuellement des expériences et s'aider dans nos projets au quotidien. C'est donner sans attendre de recevoir. C'est ce que j'ai trouvé au HAC Rugby, où je suis également licencié et responsable de la commission partenaires.

Quel est le meilleur souvenir au club en tant que partenaire ?

La montée en Fédérale 1 contre Saint-Priest avec courage et panache a forcément été le moment le plus abouti puisqu'il récompense des années d'efforts collectifs, mais si nous avons plus de temps, je pourrais en évoquer de nombreux.

Quelles valeurs communes au rugby Coffreo défend-elle ?

Coffreo est très engagé dans le processus de recrutement, d'accompagnement et de redéploiement des salariés de nos clients.

La confiance, la sécurité et la responsabilité y sont prépondérantes. Nous ne sommes pas contre un peu de convivialité et beaucoup de courage.

Pour terminer, pouvez-vous dire quels sont les services que Coffreo propose ?

Nous accompagnons les entreprises à fort besoin de main-d'œuvre (interim, sécurité, propreté, événementiel, santé, HCR...) dans la sécurisation et la digitalisation des missions de leur salariés.



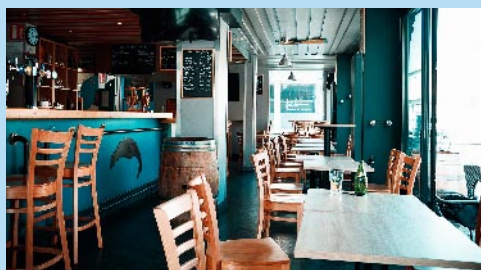
Contact:
Antonio **POUYER**
apouyer@coffreo.com



L'EAU TARIE

RestauBar

*Situé en plein cœur des rues piétonnes
du centre-ville du Havre, L'EAU TARIE anime
la vie havraise depuis plus de dix ans.*



86 rue Victor Hugo, Le Havre
02 35 41 39 83